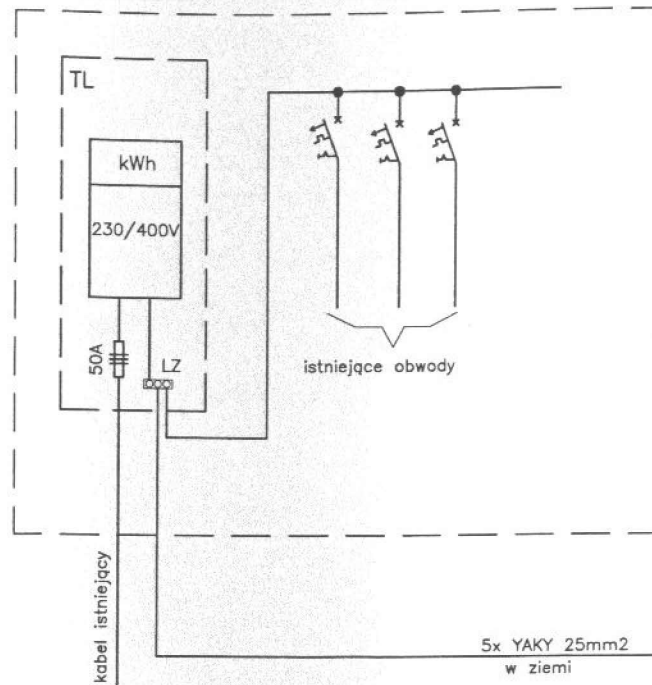
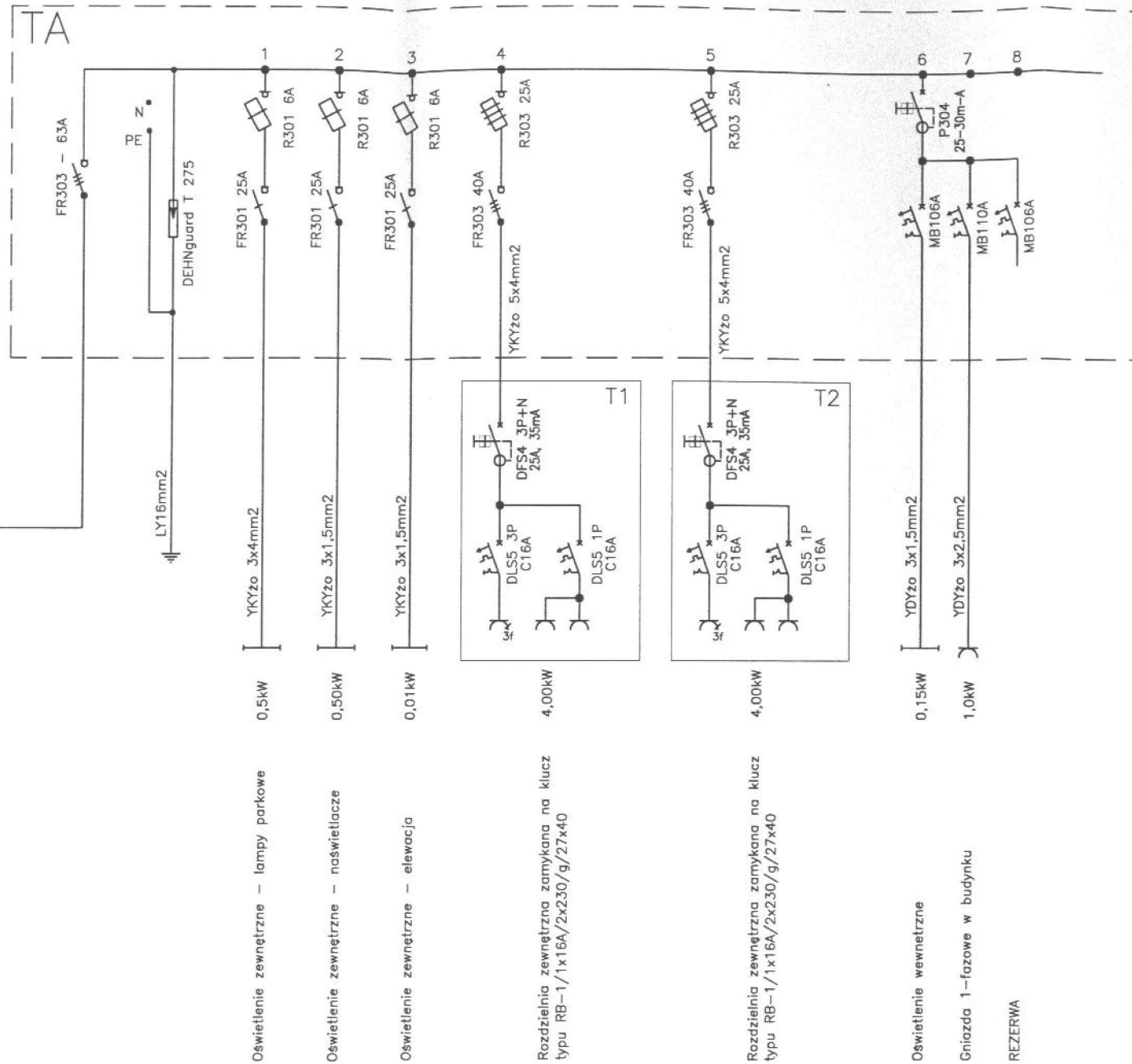


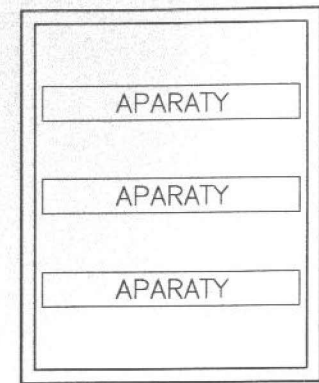
# FRAGMENT ISTNIEJĄCEJ ROZDZIELNI GŁÓWNEJ SZKOŁY



# SCHEMAT PROJEKTOWANEJ TABLICY ROZDZIELCZEJ AMFITEATRU TA



Tablica TA  
skala 1:10

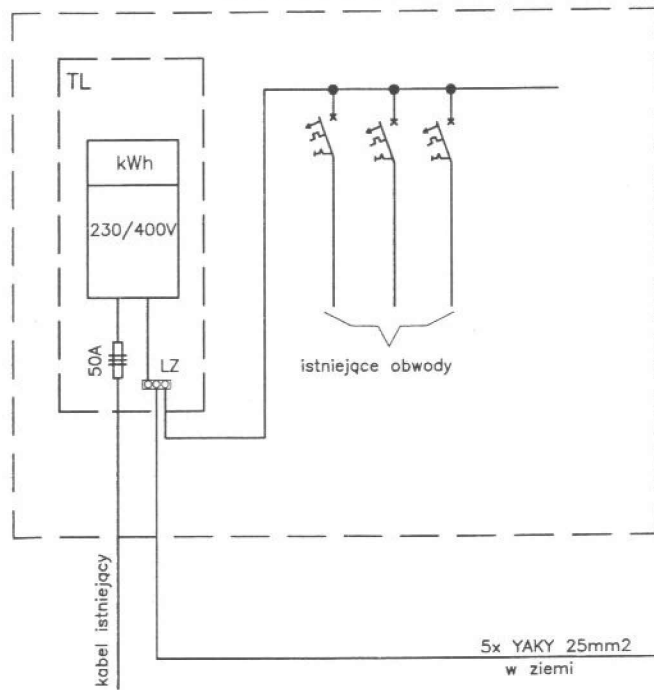


1. Rozdzielnica natynkowa typu vector prod. Hager
2. Głębokość 210mm
3. IP 65
4. Miejsca modułowe 3x18
5. Wymiary 500x400x210

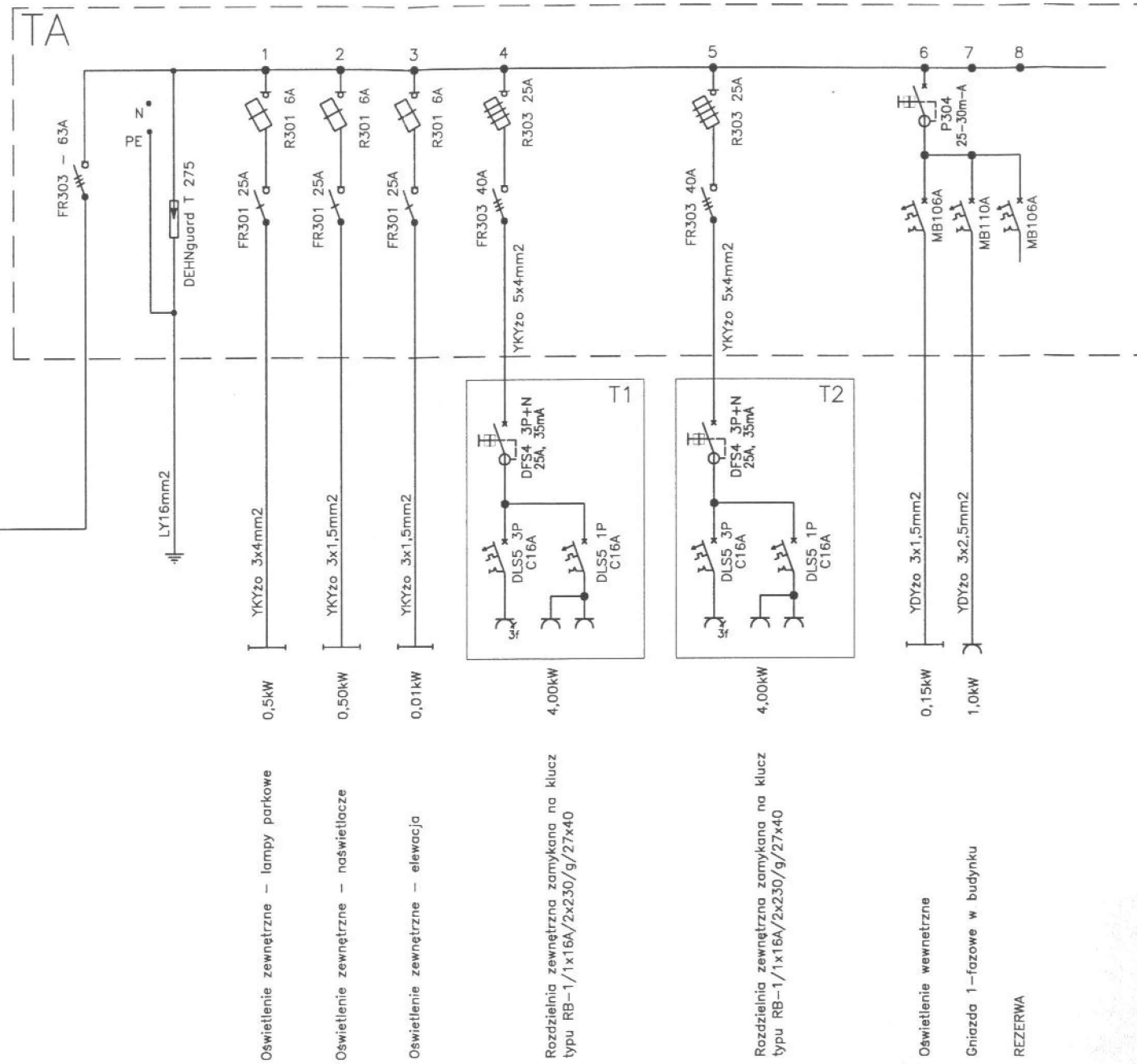
TABLICA TA  
 $P_i = 10,15\text{kW}$   $k = 0,8$   $P_s = 8,1\text{kW}$   
 $I_o = 12,27\text{A}$   $\cos\phi_i = 0,93$   $U = 400\text{V}$

|   |  |                                |                            |
|---|--|--------------------------------|----------------------------|
| PRACOWNIA PROJEKTOWA ARCHITEKTONICZNO-BUDOWLANA<br>MARI I ANDRZEJA GŁOWACKICH 25-366 KIELCE UL. ŚNIADECKICH 30 TEL/FAX (0-41) 362-16-06 |  |                                |                            |
| ZADANIE   | ZADASZENIE NA AMFITEATRZE<br>W MIEJSCOWOŚCI SOKOŁÓW DOLNY GM. SOBKÓW |                                | DATA<br>01.2012            |
| STADIUM   | PROJEKT BUDOWLANY  |                                | SKALA                      |
| TREŚĆ   | SCHEMAT IDEOWY ZASILANIA   |                                |                            |
| PROJEKT.  | mgr inż. Jarosław Kolera   | nr uprawnień: KL-214/93        | podpis: <i>[Signature]</i> |
| SPRAWDZ.  | mgr inż. Krzysztof Pająk   | nr uprawnień: SWK/0060/PO06/07 | podpis: <i>[Signature]</i> |
|   |  |                                | RYS. NR:<br>E-2            |

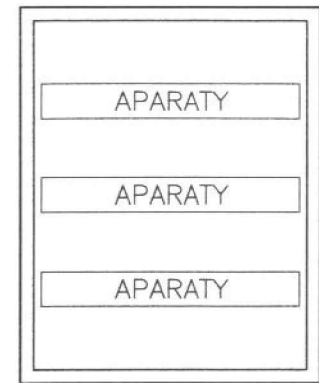
FRAGMENT ISTNIEJĄCEJ  
ROZDZIELNI GŁÓWNEJ  
SZKOŁY



SCHEMAT PROJEKTOWANEJ TABLICY  
ROZDZIELCZEJ AMFITEATRU TA



Tablica TA  
skala 1:10



1. Rozdzielnica natynkowa typu vector prod. Hager
2. Głębokość 210mm
3. IP 65
4. Miejsca modułowe 3x18
5. Wymiary 500x400x210

TABLICA TA  
Pi=10,15kW k=0,8 Ps=8,1kW  
Io=12,27A cosfi=0,93 U=400V

PRACOWNIA PROJEKTOWA ARCHITEKTONICZNO-BUDOWLANA  
MARI I ANDRZEJA GŁOWACKICH 25-366 KIELCE UL. ŚNIADECKICH 30 TEL/FAX (0-41) 362-16-06

|          |   |                                |         |                 |
|----------|---|--------------------------------|---------|-----------------|
| ZADANIE  | ZADANIE NA AMFITEATRZE<br>W MIEJSCOWOŚCI SOKOŁÓW DOLNY GM. SOBKÓW |                                | DATA    | 01.2012         |
| STADIUM  | PROJEKT BUDOWLANY   |                                | SKALA   |                 |
| TREŚĆ    | SCHEMAT IDEOWY ZASILANIA  |                                |         |                 |
| PROJEKT. | mgr inż. Jarosław Kolera  | nr uprawnień: KL-214/93        | podpis: |                 |
| SPRAWDZ. | mgr inż. Krzysztof Pająk  | nr uprawnień: SWK/0060/PO05/07 | podpis: |                 |
|          |   |                                |         | RYS. NR:<br>E-2 |

# Mapa sytuacyjno-wysokościowa

do celów projektowych

Skala 1:500

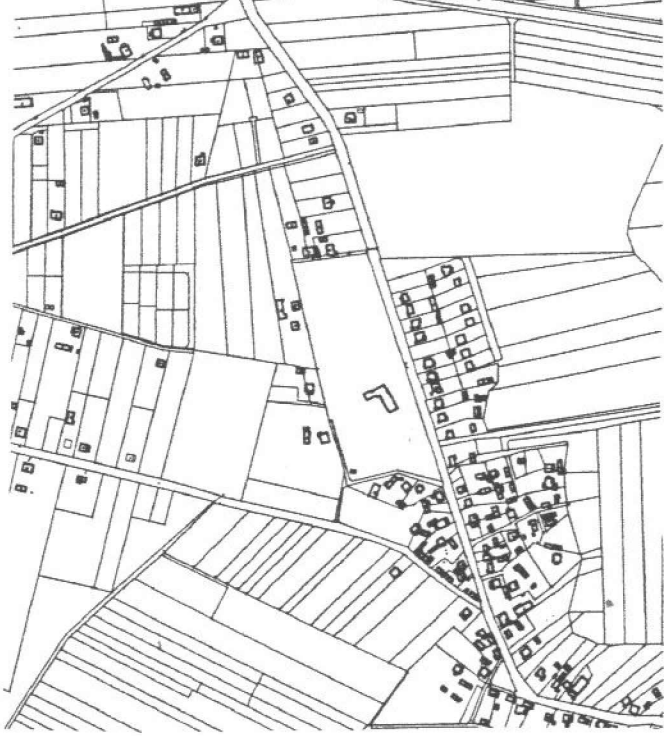
woj. świętokrzyskie, pow. jędrzejów, gm. Sobków

Wieś: Sokół Dolny

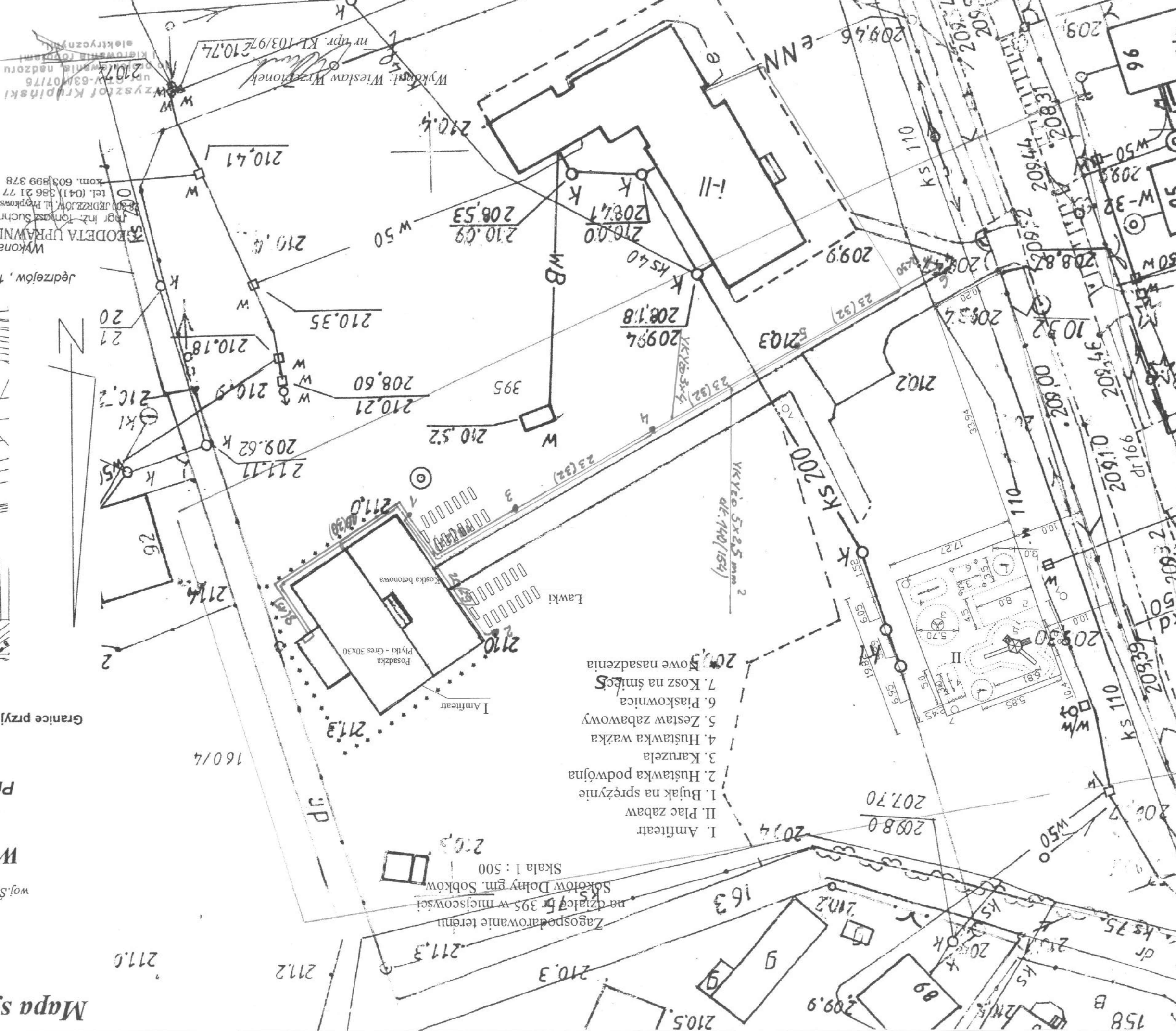
Pierworys: 153.212.104

Granice przyjęto zgodnie ze stanem w ewidencji gruntów

ORIENTACJA 1:10 000



Wykonawca: STANISŁAW JĘDRZEJOWSKI  
 Powiatowy Geodeta  
 mgr inż. Tomasz Suchmiej  
 tel. (041) 386 21 77  
 korn. 603 899 378  
 Wzrost: 1,70 m, cięciwa: 1,70 m  
 Jacego przyjęto do zasobu powiatowego w dniu 15.10.2010  
 i zarejestrowano pod nr 2590-64/2010  
 Niniejsza mapa służy do celów projektowych  
 Projektowane obiekty budowlane wymagają pozwolenia na  
 budowę podlegają wytyczeniu i inwentaryzacji  
 powiększonej przez jednostki inżynierów do wykonania  
 prac geodezyjnych.  
 Jędrzejów 15.10.2010  
 mgr inż. Andrzej Dutkiewicz  
 Nacelnik Wydziału Geodezji i Kartografii,  
 Katedry i Geopodarki Niemościami  
 Geodeta Powiatowy



- I. Amfiteatr
- II. Plac zabaw
1. Bujak na sprężynie
2. Hustawka podwójna
3. Karuzela
4. Hustawka ważka
5. Zestaw zabawowy
6. Piaskownica
7. Kosz na śmieci
- Kowe nasadzenia

Zagospodarowanie terenu  
 na działce nr 395 w miejscowości  
 Sokół Dolny gm. Sobków  
 Skala 1:500

Wykonawca: Wiesław Wzrostek  
 mgr inż. Tomasz Suchmiej  
 tel. (041) 386 21 77  
 korn. 603 899 378  
 Wzrost: 1,70 m, cięciwa: 1,70 m  
 Jacego przyjęto do zasobu powiatowego w dniu 15.10.2010  
 i zarejestrowano pod nr 2590-64/2010  
 Niniejsza mapa służy do celów projektowych  
 Projektowane obiekty budowlane wymagają pozwolenia na  
 budowę podlegają wytyczeniu i inwentaryzacji  
 powiększonej przez jednostki inżynierów do wykonania  
 prac geodezyjnych.  
 Jędrzejów 15.10.2010  
 mgr inż. Andrzej Dutkiewicz  
 Nacelnik Wydziału Geodezji i Kartografii,  
 Katedry i Geopodarki Niemościami  
 Geodeta Powiatowy